



La Speranza News



Numero 6 febbraio 2012

Vivere da senza fissa dimora Un blog da strada

E' stata una sorpresa trovare sulla rete un blog gestito da un sfd. Sì, anche in condizioni estremamente precarie si può mantenere uno stile di vita quasi normale e fare cose che sembrano impossibili.

Si chiama Roberto il nostro blogger traste-verino e il suo indirizzo sul Web è il seguente: <http://viveresenzafissadimora.blogspot.com/>. Roberto si è attrezzato di computer (rimediato da un benefattore), di un piccolo generatore (altro regalo), collega il PC alla rete gratuita del Comune e si rintana nel suo rifugio nei pomeriggi piovosi per pubblicare un diario, che è un vero piacere leggere e dove si può capire la vita sulla strada. E' da provare! Il risultato, anche se discontinuo, è magnifico,



lo è anche per Roberto che "chatta" con i suoi lettori, sentendosi meno solo e più capito. Ecco qualche riga del suo diario: *Amici, sono tornato! L'umidità della notte mi aveva fulminato lo schermo del computer; ho chiesto e insistito con chi potevo per averne un altro, e dopo tutto questo tempo è arrivato. Voglio subito dire che sto bene e che Brenda il mio cane sta ancora con me e sembra che anche lei stia bene. Per il resto, anche con questa "nuova" amministrazione, la situazione di senza fissa dimora non è cambiata, anzi sotto certi aspetti è anche peggiorata. La gente che incontro è sempre meno disposta a contribuire alla sopravvivenza del prossimo; restano i benefattori storici che con la loro benevolenza mi permettono di tirare avanti. Intanto piove e non si può fare nemmeno colletta!*

Regione Lazio: il Piano contro la povertà

Il piano è destinato alle azioni di contrasto alla povertà e a rafforzare l'assistenza per le fasce sociali svantaggiate: prevede azioni strutturali e articolate per rispondere alle diverse forme di povertà che si registrano nel Lazio. Il finanziamento supporterà le diciotto associazioni di volontariato che hanno collaborato alla stesura del documento. Polverini: "Il piano guarda agli anziani, ai giovani in difficoltà, alle famiglie che hanno bambini malati oncologici, dà risposte alle mense per i poveri e i centri notturni".



A.S.Cu.S.
Associazione Socio-Culturale "lo Spettro"

da Ass OASI del 12.01.2012

Tutti i fondi legati all'otto per mille

Giro di vite anche per il Volontariato

del 2011 (di diretta gestione dello Stato) saranno destinati a Protezione civile e all'edilizia carceraria. L'annuncio arriva dalla Presidenza del Consiglio che precisa: per "mancanza di disponibilità finanziaria, non è stato predisposto il decreto di ripartizione della quota relativa all'otto per mille dell'Irpef a diretta gestione statale". Invece di "interventi a pioggia", si è deciso di concentrare le risorse "prioritariamente in alcuni dei settori di pubblica utilità".

Per le Associazioni come la nostra non resta che contare sul 5 per mille. Ricordiamolo!

Ass OASI

**Per aiutare la Speranza
inviare offerte sul
conto corrente 2424
Banca Popolare di Milano
Roma**

La Speranza fa festa con i sfd

Il giorno dell'Epifania, presso i locali della parrocchia dei Santi Patroni, un pranzo natalizio è stato offerto ai senza fissa dimora del nostro quartiere che frequentano il Centro diurno de "La Speranza" e ad altre persone sole o in difficoltà. Lo hanno organizzato la Caritas parrocchiale, la Comunità di Sant'Egidio e la nostra Associazione

Hanno partecipato circa settanta ospiti, accolti con grande affetto dai volontari dai quali sono seguiti normalmente nel corso dell'anno.

E' stato un momento di festa che rafforza i legami difficili e profondi di rispetto e di amicizia costruiti nel corso dei dieci anni di attività della nostra Associazione. #

Economia e solidarietà possono andare d'accordo ?

Da quando papa Giovanni Paolo II, nel suo viaggio in Cile e Argentina nel 1987, annunciò e diffuse con forza l'idea di una «economia della solidarietà», cresce lo sforzo di considerare il concetto di "solidarietà" non estraneo all'economia.

E' indubbio che è ampiamente riconosciuto il contenuto "etico" del lavoro. Ma se dal concetto di lavoro si passa al concetto di Impresa, il contenuto etico viene sopraffatto dall'interesse individuale e la solidarietà non vi trova più posto.

Occorrerebbe un complesso processo intellettuale di rielaborazione della teoria economica, attraverso il quale si recuperi l'economia come spazio di realizzazione dell'uomo. Sarà mai possibile? #

dal Web www.luisrazeto.net/content/1-ches-cos'è-l'economia-di-solidarietà



Mentre in Italia si discute se dare o meno la cittadinanza

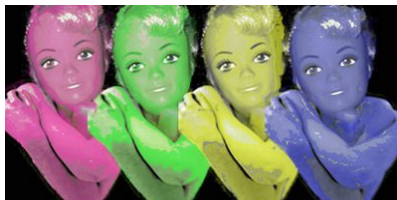
Homo biculturalis una risorsa

ai bambini stranieri che sono nati e che vivono qui da noi, a Camberra (l'Australia è un coacervo di culture) si è appena chiuso con grande successo il Festival di arte e spettacolo multiculturale. Non solo. Nel mondo scientifico si sostiene che negli ultimi anni il sovrapporsi di culture diverse ha ormai portato alla nascita di una nuova varietà umana: l'**Homo biculturalis**. Un team di ricercatori ha studiato gruppi di universitari cinesi in campus americani e ha scoperto che queste per-

sone non solo hanno facilità di muoversi con disinvoltura tra lingue diverse, ma anche fra sistemi di valori diversi. Vale a dire che le loro menti sono capaci di funzionare in due modi diversi senza contraddi-

zioni. Gli individui che oggi crescono tra due culture diverse non vogliono essere assimilati da una delle due, come è accaduto ad esempio agli immigrati italiani negli Stati Uniti di un secolo fa. E questo rappresenta un grosso vantaggio sia come apertura mentale, sia come possibilità professionali. Sono persone preziose che dovremmo tenerci strette, altro che negare loro la cittadinanza! #

da *Il Venerdì di Repubblica*
12 febbraio 2012



Al Sud la povertà cresce più rapidamente



importanza. Nel Sud la povertà è il doppio che nel resto del nostro Paese. #

Gino Strada, ospite della trasmissione di Santoro del 22\12\2011,

ha parlato della povertà che sta crescendo al sud Italia. Nelle campagne esiste una forma seminascosta di schiavitù che riduce le persone a semplici oggetti senza

Cos'è la solidarietà ?

Sicuramente non è un atteggiamento mentale o una particolare sensibilità o un semplice aiuto. E' piuttosto il risultato di molte esperienze di assistenza, durante le quali si impara a capire e a condividere. La solidarietà nasce tra un panino e una parola di affetto, tra una coperta e un sorriso. Sei solidale quando partecipi. #